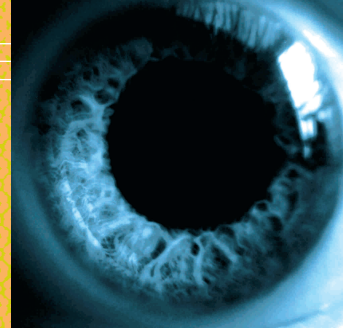


Observatori de la

immigració

Alt Penedès - Garraf



3r trimestre 2013



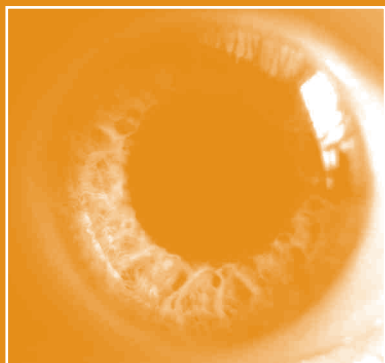
MANCOMUNITAT PENEDÈS-GARRAF
Servei d'iniciatives econòmiques

Índex

Contractació registrada a estrangers 3
3r trimestre de 2013

Atur registrat a estrangers 8
3r trimestre de 2013

MANCOMUNITAT PENEDÈS-GARRAF
SERVEI D'INICIATIVES ECONÒMIQUES



Contractació registrada a estrangers

3r trimestre de 2013

OBSERVATORI DE LA IMMIGRACIÓ



Contractació registrada a estrangers

TRETS CARACTERÍSTICS A L'ALT PENEDEÈS

> La contractació trimestral a persones estrangeres representa el 26% del total de contractes. Així, se n'han realitzat 2.654, 146 menys (-5%) que en el tercer trimestre de 2012. Durant el mes de setembre, s'ha formalitzat el 67% dels contractes de tot el trimestre.

> El perfil del contractat estranger correspon a un home (84%), mentre que per edat beneficia especialment les persones d'entre 30 i 44 anys (57%). Per la seva banda, els majors de 44 anys han formalitzat el 18% dels nous contractes.

> Al llarg del trimestre, l'agricultura i els serveis han sigut els sectors econòmics amb un major dinamisme contractual, amb un 56% i un 37% del total de contractes, respectivament.

> Per altra banda, la taxa de temporalitat de la contractació estrangera es situa en el 95% i, per tant, els contractes indefinits suposen el 5% del total. Pel que fa a la seva durada, el 15% són fins a 1 mes com a màxim i el 72% són de caràcter indeterminat.

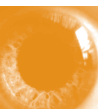
TRETS CARACTERÍSTICS AL GARRAF

> En el tercer trimestre, el 16% dels contractes formalitzats pertanyen a persones estrangeres. Així doncs, s'han realitzat 1.582 contractes a estrangers, 169 menys (-10%) que en el mateix trimestre de l'any anterior. Durant el mes de juliol es va realitzar el 44% dels contractes trimestrals.

> El perfil del contractat és en un 55% homes, i per edat, afavoreix principalment les persones d'entre 30 i 44 anys (50%). Així mateix, els estrangers majors de 44 anys es veuen afavorits pel 18% de la contractació.

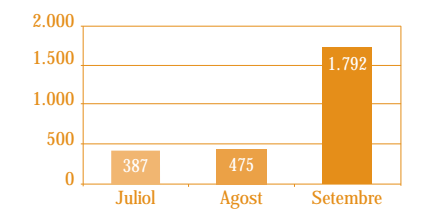
> El 86% de la contractació estrangera s'ha formalitzat dins del sector dels serveis. Per la seva banda, la indústria n'ha realitzat el 6%, la construcció 3% i l'agricultura el 4%, cadascuna.

> La taxa de temporalitat es situa en el 88% i, per tant, la contractació indefinida és del 12%. En aquest sentit, el 35% dels contractes no supera el mes de durada.

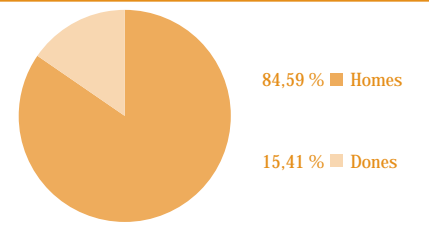


Contractes registrats per nombre, sexe i edat

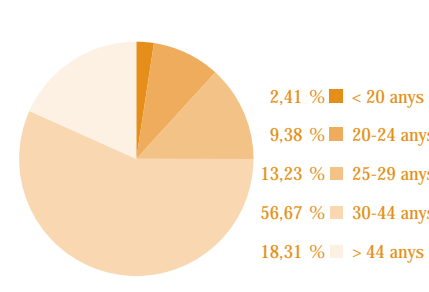
Nombre contractes	Juliol	Agost	Setembre	TOTAL
Nombre	387	475	1.792	2.654
%	14,58	17,90	67,52	100,00



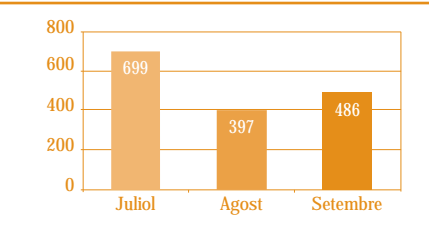
Sexe	Juliol	Agost	Setembre	TOTAL	% S/contractes
Homes	266	367	1.612	2.245	84,59
Dones	121	108	180	409	15,41
TOTAL	387	475	1.792	2.654	100,00



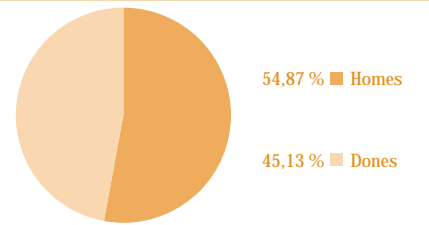
Edat	Juliol	Agost	Setembre	TOTAL	% S/contractes
< 20 anys	14	14	36	64	2,41
20-24 anys	47	52	150	249	9,38
25-29 anys	59	60	232	351	13,23
30-44 anys	208	263	1.033	1.504	56,67
> 44 anys	59	86	341	486	18,31
TOTAL	387	475	1.792	2.654	100,00



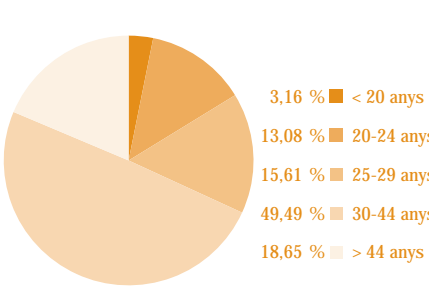
Nombre contractes	Juliol	Agost	Setembre	TOTAL
Nombre	699	397	486	1.582
%	44,18	25,09	30,72	100,00



Sexe	Juliol	Agost	Setembre	TOTAL	% S/contractes
Homes	381	208	279	868	54,87
Dones	318	189	207	714	45,13
TOTAL	699	397	486	1.582	100,00

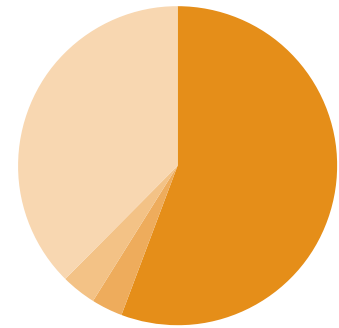


Edat	Juliol	Agost	Setembre	TOTAL	% S/contractes
< 20 anys	23	14	13	50	3,16
20-24 anys	95	57	55	207	13,08
25-29 anys	108	62	77	247	15,61
30-44 anys	356	196	231	783	49,49
> 44 anys	117	68	110	295	18,65
TOTAL	699	397	486	1.582	100,00



Contractes registrats per sector econòmic, tipus de contracte i sexe, i per durada

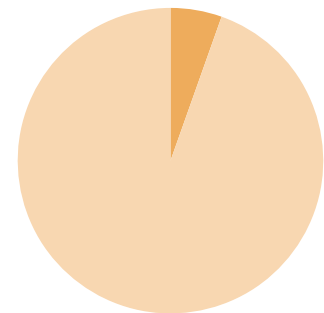
Sector econòmic	Juliol	Agost	Setembre	TOTAL	% S/contractes
Agricultura	43	190	1.246	1.479	55,73
Indústria	26	22	36	84	3,17
Construcció	33	18	43	94	3,54
Serveis	285	245	467	997	37,57
TOTAL	387	475	1.792	2.654	100,00



55,73 % Agricultura
3,17 % Indústria
3,54 % Construcció
37,57 % Serveis

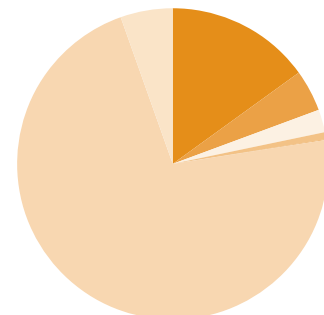
CCAEE 2009

Tipus de cont. i sexe		Juliol	Agost	Setembre	TOTAL	% S/contractes
Indefinits	Homes	26	33	42	101	5,43
	Dones	23	7	13	43	
Temporals	Homes	240	334	1.570	2.144	94,57
	Dones	98	101	167	366	
TOTAL	Indefinits	49	40	55	144	100,00
	Temporals	338	435	1.737	2.510	



5,43 % Indefinits
94,57 % Temporals

Durada en mesos	Juliol	Agost	Setembre	TOTAL	% S/contractes
≤ 1 mes	106	87	206	399	15,03
> 1 a 3 mesos	41	46	28	115	4,33
> 3 a 6 mesos	24	16	23	63	2,37
> 6 a 12 mesos	10	2	7	19	0,72
> 12 a 18 mesos	1	1	-	2	0,08
> 18 a 24 mesos	-	-	-	-	-
> 24 mesos	-	-	-	-	-
Indeterminat	156	283	1.473	1.912	72,04
Indefinit	49	40	55	144	5,43
TOTAL	387	475	1.792	2.654	100,00



15,03% ≤ 1 mes
4,33% > 1 a 3 mesos
2,37% > 3 a 6 mesos
0,72% > 6 a 12 mesos
0,08% > 12 a 18 mesos
72,04% Indeterminat
5,43% Indefinit

Contractes registrats per sector econòmic, tipus de contracte i sexe, i per durada

Sector econòmic	Juliol	Agost	Setembre	TOTAL	% S/contractes
Agricultura	3	2	63	68	4,30
Indústria	46	28	29	103	6,51
Construcció	18	10	23	51	3,22
Serveis	632	357	371	1.360	85,97
TOTAL	699	397	486	1.582	100,00

4,30 % Agricultura
6,51 % Indústria
3,22 % Construcció
85,97 % Serveis

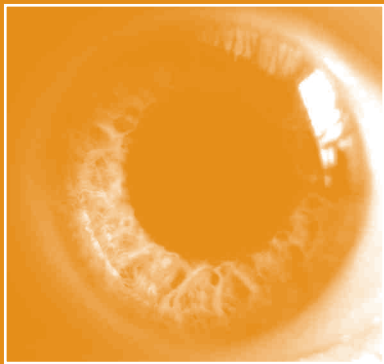
CCAEE 2009

Tipus de cont. i sexe		Juliol	Agost	Setembre	TOTAL	% S/contractes
Indefinitos	Homes	37	10	35	82	11,50
	Dones	48	17	35	100	
Temporals	Homes	344	198	244	786	88,50
	Dones	270	172	172	614	
TOTAL	Indefinitos	85	27	70	182	100,00
	Temporals	614	370	416	1.400	

11,50 % Indefinitos
88,50 % Temporals

Durada en mesos	Juliol	Agost	Setembre	TOTAL	% S/contractes
≤ 1 mes	234	166	155	555	35,08
> 1 a 3 mesos	163	75	54	292	18,46
> 3 a 6 mesos	44	15	35	94	5,94
> 6 a 12 mesos	16	3	28	47	2,97
> 12 a 18 mesos	-	-	-	-	-
> 18 a 24 mesos	-	-	-	-	-
> 24 mesos	-	-	-	-	-
Indeterminat	157	111	144	412	26,04
Indefinit	85	27	70	182	11,50
TOTAL	699	397	486	1.582	100,00

35,08% ≤ 1 mes
18,46% > 1 a 3 mesos
5,94% > 3 a 6 mesos
2,97% > 6 a 12 mesos
26,04% Indeterminat
11,50% Indefinit



Atur registrat a estrangers

3r trimestre de 2013

OBSERVATORI DE LA IMMIGRACIÓ



Atur registrat a estrangers

TRETS CARACTERÍSTICS A L'ALT PENEDEÈS

> Al setembre, es registren 1.654 desocupats estrangers, 234 persones menys (-12%) que al mateix mes de l'any anterior. Del total d'aturats a la comarca, el 19% són estrangers. L'atur d'estrangers ha disminuït en 218 persones (-12%) des de l'inici del trimestre.

> El perfil del desocupat correspon a un home (59%) i les persones més afectades es situen en les franges d'edat d'entre els 25 i els 39 anys (47%) i d'entre els 40 i 54 anys (37%). Pel que fa al nivell formatiu, el 96% disposa, com a màxim, de l'educació obligatòria.

> La distribució dels parats estrangers en els sectors econòmics és la següent: serveis (39%), agricultura (17%), construcció (17%), sense ocupació anterior (18%) i indústria (9%).

> A nivell sectorial, en tots els sectors hi ha un descens interanual d'aturats estrangers, l'agricultura amb 84 persones menys (-23%), la indústria amb 37 parats menys (-20%), la construcció 50 aturats menys (-15%), els serveis 58 menys (-8%) i el col·lectiu de sense ocupació anterior amb 5 parats menys (-2%).

TRETS CARACTERÍSTICS AL GARRAF

> Al setembre, el 13% dels parats al Garraf són d'origen estranger. Concretament, hi ha 1.759 desocupats, 283 persones menys (-14%) que dotze mesos enrere. Així mateix, l'atur d'estrangers ha disminuït en 105 persones (-6%) des de l'inici del trimestre.

> El perfil de l'aturat estranger correspon a un home (55%) en termes de gènere, mentre que per edat les persones més afectades tenen entre 25 i 39 anys (42%) i entre 40 i 54 anys (41%). La desocupació afecta sobretot les persones amb una formació acadèmica inferior o equivalent a l'educació obligatòria (90%). Així mateix, el 6% té titulació universitària.

> El sector econòmic que concentra un major nombre de desocupats estrangers és el dels serveis (62%), seguit pel de la construcció (18%), dels sense ocupació anterior (10%), de la indústria (8%) i el de l'agricultura (2%).

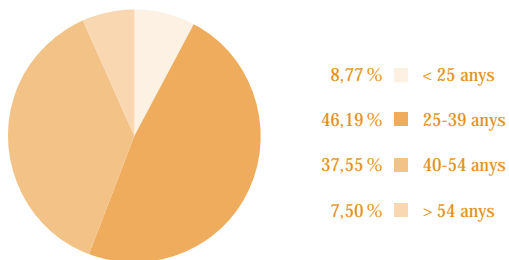
> És necessari destacar que la disminució interanual de l'atur beneficia a tots els sectors econòmics. Significativa és la reducció d'aturats de la construcció, amb 107 desocupats menys (-25%) que un any enrere. El sector de serveis mostra una reducció de 133 (-11%) parats menys, l'agricultura amb 6 parats menys (-14%), sector de la indústria s'ha reduït en 14 (-10%) persones i el col·lectiu sense ocupació anterior disminueix en 23 (-12%) persones.

Nombre d'aturats registrats per sexe i per edat

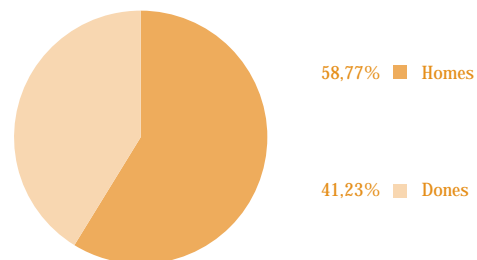
Edat	Juliol	Agost	Setembre	% S/aturats (setembre)
< 25 anys	135	134	145	8,77
25-39 anys	865	800	764	46,19
40-54 anys	720	696	621	37,55
> 54 anys	141	136	124	7,50
TOTAL	1.861	1.766	1.654	100,00

Sexe	Juliol	Agost	Setembre	% S/aturats (setembre)
Homes	1.168	1.101	972	58,77
Dones	693	665	682	41,23
TOTAL	1.861	1.766	1.654	100,00

Edat



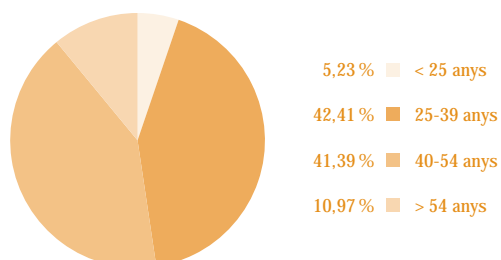
Sexe



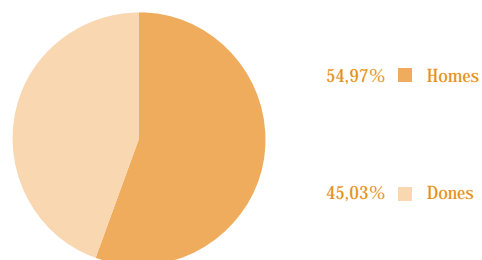
Edat	Juliol	Agost	Setembre	% S/aturats (setembre)
< 25 anys	101	83	92	5,23
25-39 anys	787	735	746	42,41
40-54 anys	721	718	728	41,39
> 54 anys	183	188	193	10,97
TOTAL	1.792	1.724	1.759	100,00

Sexe	Juliol	Agost	Setembre	% S/aturats (setembre)
Homes	988	965	967	54,97
Dones	804	759	792	45,03
TOTAL	1.792	1.724	1.759	100,00

Edat



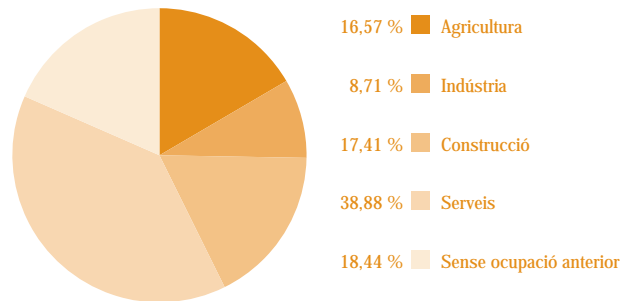
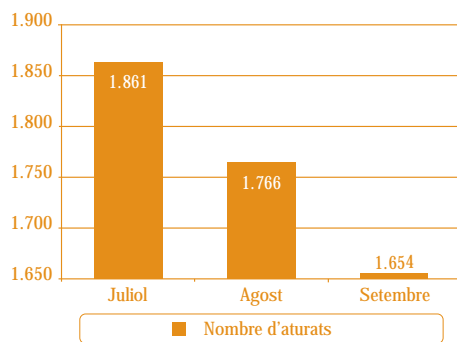
Sexe



Nombre d'aturats registrats per sector econòmic

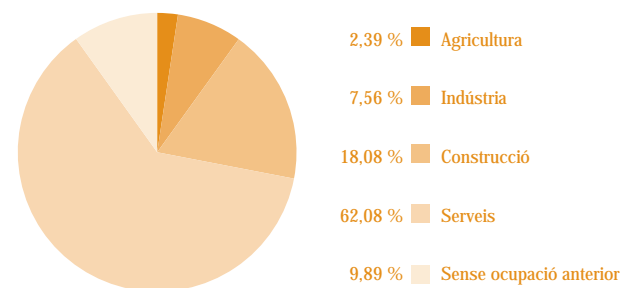
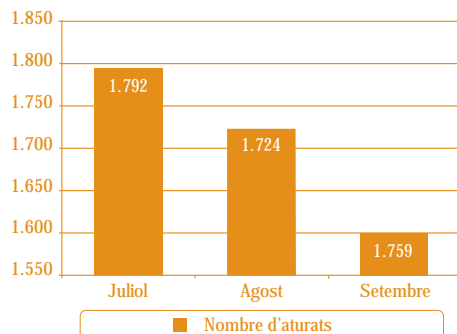
Sector econòmic	Juliol	Agost	Setembre	% S/aturats (setembre)
Agricultura	397	363	274	16,57
Indústria	150	147	144	8,71
Construcció	328	317	288	17,41
Serveis	679	643	643	38,88
Sense ocupació anterior	307	296	305	18,44
TOTAL	1.861	1.766	1.654	100,00

CCAEE 2009



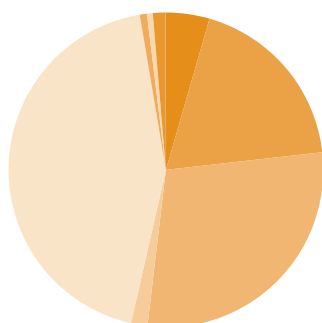
Sector econòmic	Juliol	Agost	Setembre	% S/aturats (setembre)
Agricultura	51	54	42	2,39
Indústria	126	137	133	7,56
Construcció	343	334	318	18,08
Serveis	1.085	1.034	1.092	62,08
Sense ocupació anterior	187	165	174	9,89
TOTAL	1.792	1.724	1.759	100,00

CCAEE 2009



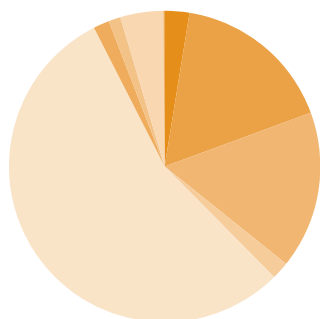
Nombre d'aturats registrats per nivell d'estudis

Nivell d'estudis	Juliol	Agost	Setembre	% S/aturats (setembre)
Sense estudis	77	76	74	4,47
Estudis primaris incomplets	362	347	310	18,74
Estudis primaris complets	559	530	474	28,66
Programa de formació professional	32	30	28	1,69
Educació general	794	742	724	43,77
Tècnics i professionals superiors	12	10	12	0,73
Universitaris de primer cicle	10	11	10	0,60
Universitaris de segon i tercer cicle	14	19	21	1,27
Altres estudis post-secundaris	1	1	1	0,06
TOTAL	1.861	1.766	1.654	100,00



4,47 %	■	Sense estudis
18,74 %	■	Estudis primaris incomplets
28,66 %	■	Estudis primaris complets
1,69 %	■	Programa de formació professional
43,77 %	■	Educació general
0,73 %	■	Tècnics i professionals superiors
0,60 %	■	Universitaris de primer cicle
1,27 %	■	Universitaris de segon i tercer cicle
0,06 %	■	Altres estudis post-secundaris

Nivell d'estudis	Juliol	Agost	Setembre	% S/aturats (setembre)
Sense estudis	49	44	45	2,56
Estudis primaris incomplets	329	311	296	16,83
Estudis primaris complets	289	278	288	16,37
Programa de formació professional	33	28	32	1,82
Educació general	945	932	966	54,92
Tècnics i professionals superiors	31	31	29	1,65
Universitaris de primer cicle	28	25	22	1,25
Universitaris de segon i tercer cicle	85	73	79	4,49
Altres estudis post-secundaris	3	2	2	0,11
TOTAL	1.792	1.724	1.759	100,00



2,56 %	■	Sense estudis
16,83 %	■	Estudis primaris incomplets
16,37 %	■	Estudis primaris complets
1,82 %	■	Programa de formació professional
54,92 %	■	Educació general
1,65 %	■	Tècnics i professionals superiors
1,25 %	■	Universitaris de primer cicle
4,49 %	■	Universitaris de segon i tercer cicle
0,11 %	■	Altres estudis post-secundaris

MANCOMUNITAT PENEDÈS-GARRAF

Servei d'iniciatives econòmiques

MANCOMUNITAT PENEDÈS-GARRAF
Servei d'Iniciatives Econòmiques
Unió, 81-87, 2a planta (C.F.O. la Paperera)
08800 Vilanova i la Geltrú
Tel. i Fax: 93 814 01 89

MANCOMUNITAT PENEDÈS-GARRAF
Servei d'Iniciatives Econòmiques
Plaça Penedès, 3, 2a planta
08720 Vilafranca del Penedès
Tel. i Fax: 93 817 24 23



Generalitat de Catalunya
**Departament d'Empresa
i Ocupació**

SOC

Servei d'Ocupació
de Catalunya



**Diputació
Barcelona**
xarxa de municipis

Unió Europea
Fons Social Europeu

